

# COTONE / COTTON

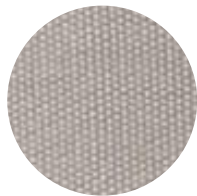
Il tessuto cotone è composto da fibre naturali, garantisce genuinità e comfort, per l'uso in ambienti interni.

*The cotton fabric is made of natural fibres, guarantees authenticity and comfort, for use in indoor environments.*

Esempio colori (dal più chiaro al più scuro) / *Sample shades: from lightest to darkest*



BIANCO / *WHITE*



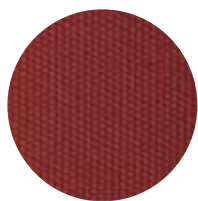
PANNA / *CREAM*



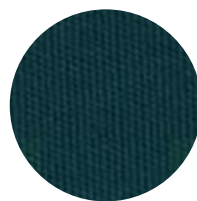
BLU / *BLUE*



BLU SCURO / *DARK BLUE*



ROSSO / *RED*



VERDE / *GREEN*



MARRONE / *BROWN*



NERO / *BLACK*

## Caratteristiche tecniche

- Materiale: Cotone 100 %
- Armatura: Panama
- Titolo filo: ordito 6/1 – trama 10/1
- Numero fili: ordito 8 – trama 18
- Peso: 485 g/m<sup>2</sup>

## Technical specifications

- *Material: 100% Cotton*
- *Weave: Panama*
- *Fabric Thread Count: warp 6/1 - weft 10/1*
- *Nr. of threads: warp 8 – weft 18*
- *Weight 485 g/m*

## ACRILICO / ACRYLIC FABRIC

Il tessuto acrilico è idrorepellente composto da fibre sintetiche, particolarmente resistenti ai raggi solari e alle intemperie, il design è simile al cotone.

*The acrylic fabric is water-repellent and composed of synthetic fibres, particularly resistant to sunlight and bad weather, the design is similar to cotton.*

Esempio colori (dal più chiaro al più scuro) / *Sample shades: from lightest to darkest*



BIANCO / WHITE



PANNA/CREAM



GIALLO/YELLOW



ROSSO/RED



BORDEAUX



VERDE/GREEN



BLU/BLUE



NERO/BLACK

### Caratteristiche tecniche

- Materiale: Acrilico 100% tinto in soluzione
- Filati: ordito 30 h/cm (Nm 34/2) – trama 15 h/cm (Nm 34/2)
- Carico di strappo: ordito 140 kg/5 cm – trama 95 kg/5 cm
- Peso: 300 g/m<sup>2</sup>
- Idrorepellenza: 360 mm

### Technical specifications

- *Material: Solution-dyed 100% acrylic*
- *Yarn count: warp 30 h/cm (Nm 34/2) – weft 15 h/cm (Nm 34/2)*
- *Tensile strength: warp 140 kg/5 cm – weft 95 kg/5 cm*
- *Weight: 300 g/m<sup>2</sup>*
- *Water repellency: 360 mm*

## PVC BATYLINE / PVC FABRIC

Il tessuto PVC è composto da fibre cloroviniliche, particolarmente resistente agli agenti atmosferici e facile da pulire.

*The PVC fabric is made of chlorovinyl fibres, particularly resistant to atmospheric agents and easy to clean.*

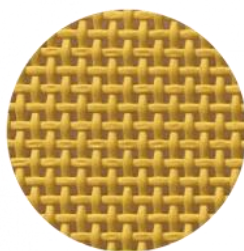
Esempio colori (dal più chiaro al più scuro) / *Sample shades: from lightest to darkest*



BIANCO/WHITE



PANNA/CREAM



GIALLO/YELLOW



ROSSO/RED



BORDEAUX



VERDE/GREEN



BLU/BLUE



NERO/BLACK

### Caratteristiche tecniche

- Materiale: Polivinilcloruro (PVC) 77% – Poliestere (PES) 23%
- Spessore: 1 mm
- Densità armatura: ordito 6,2 fili/cm – trama 5,2 fili/cm
- Carico di rottura: ordito 280 kg/5 cm – trama 230 kg/5 cm
- Allungamento a rottura: ordito 19% – trama 15%

### Technical specifications

- *Material: Polyvinyl chloride (PVC) 77% - Polyester (PES) 23%*
- *Thickness: 1 mm*
- *Weave density: warp 6.2 threads/cm - weft 5.2 threads/cm*
- *Tensile strength: warp 280 kg/5 cm - weft 230 kg/5 cm*
- *Tensile strength and elongation at break: warp 19% – weft 15%*